



Outlook Express メール設定ガイド

Ver.1

目次

第 1 章	はじめに	3
第 2 章	アカウント設定方法	3

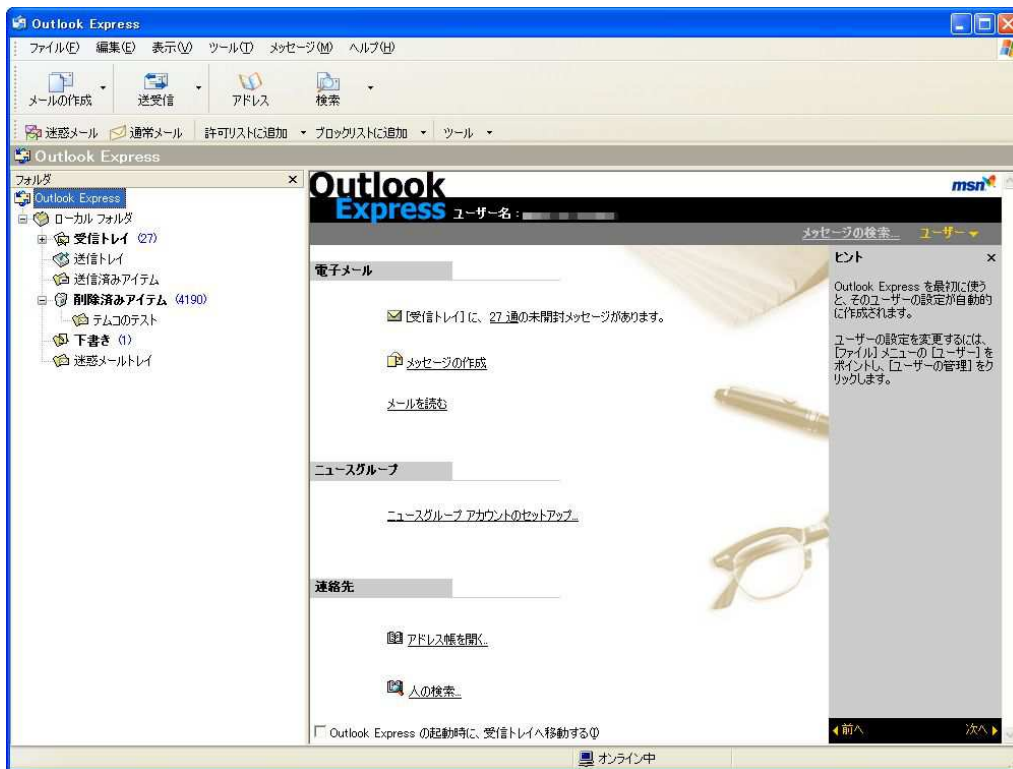
第1章 はじめに

このガイドでは「Outlook Express」の設定方法をご案内いたします。

第2章 アカウント設定方法

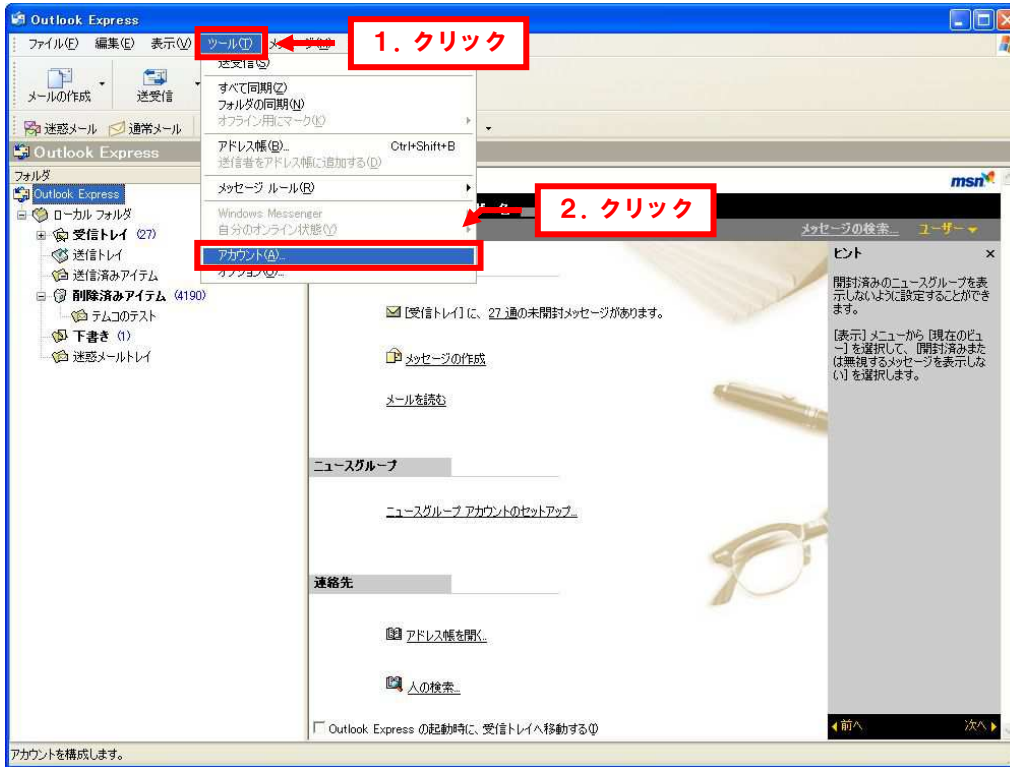
1.

「OutlookExpress」を起動します。



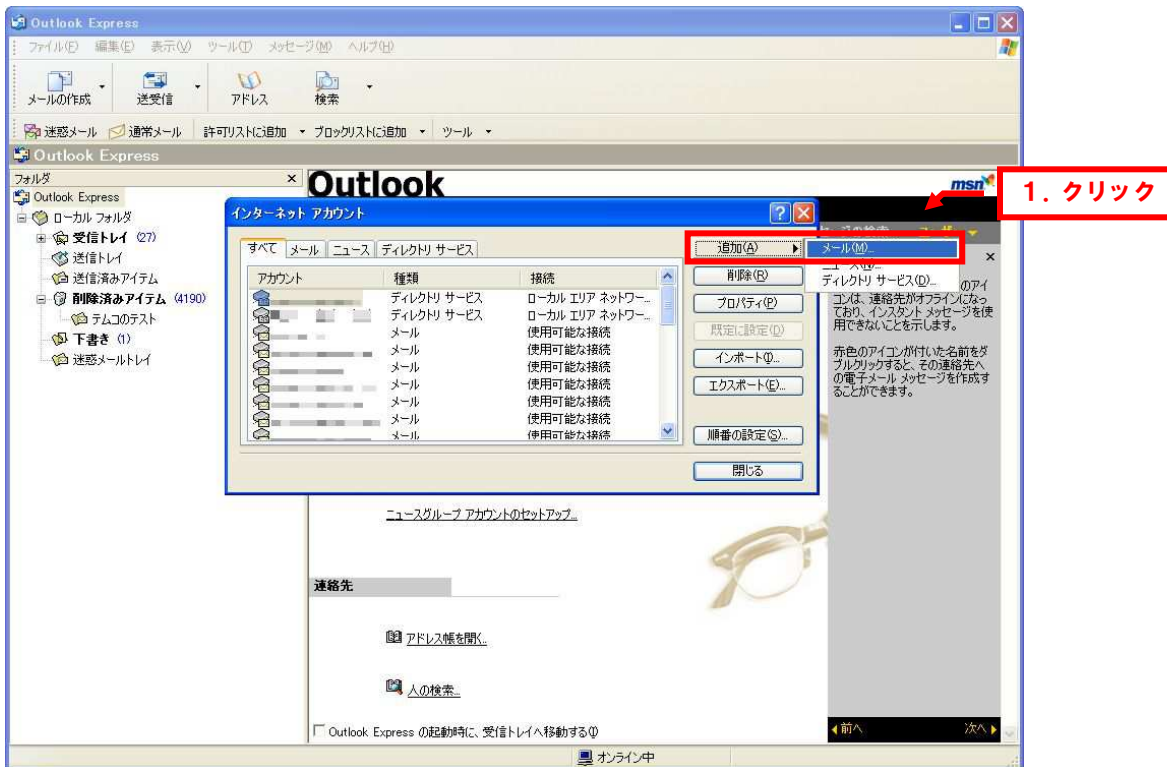
2.

「ツール」の「アカウント設定」をクリックします。



3.

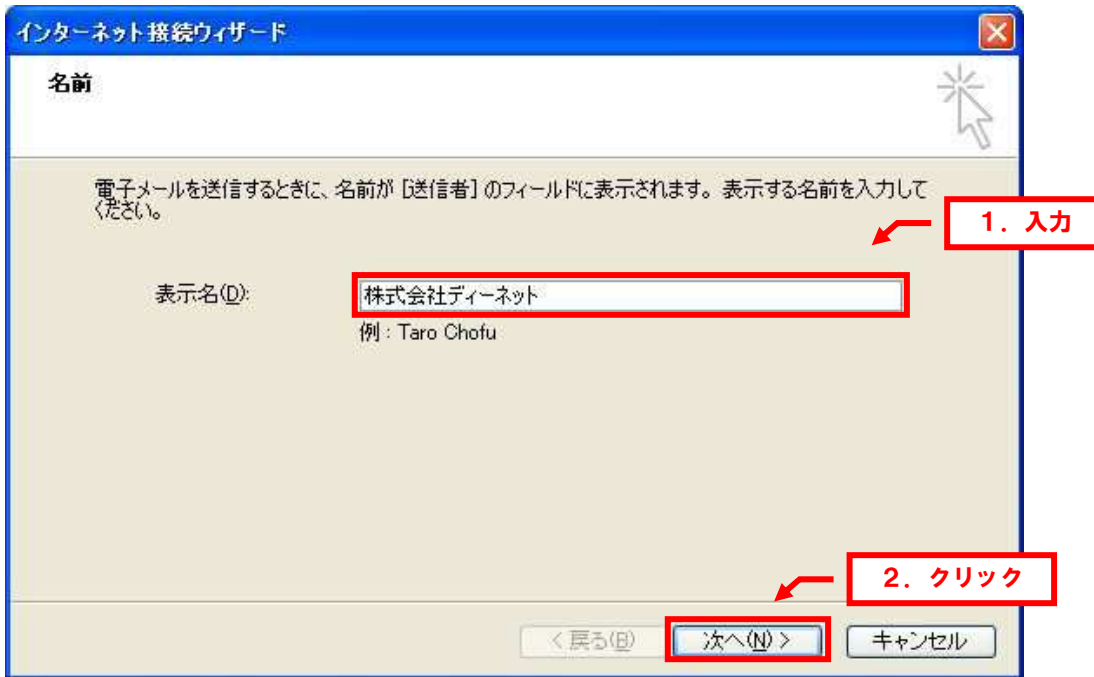
インターネットアカウントが表示されましたら、「追加」の「メール」をクリックします。



4

4.

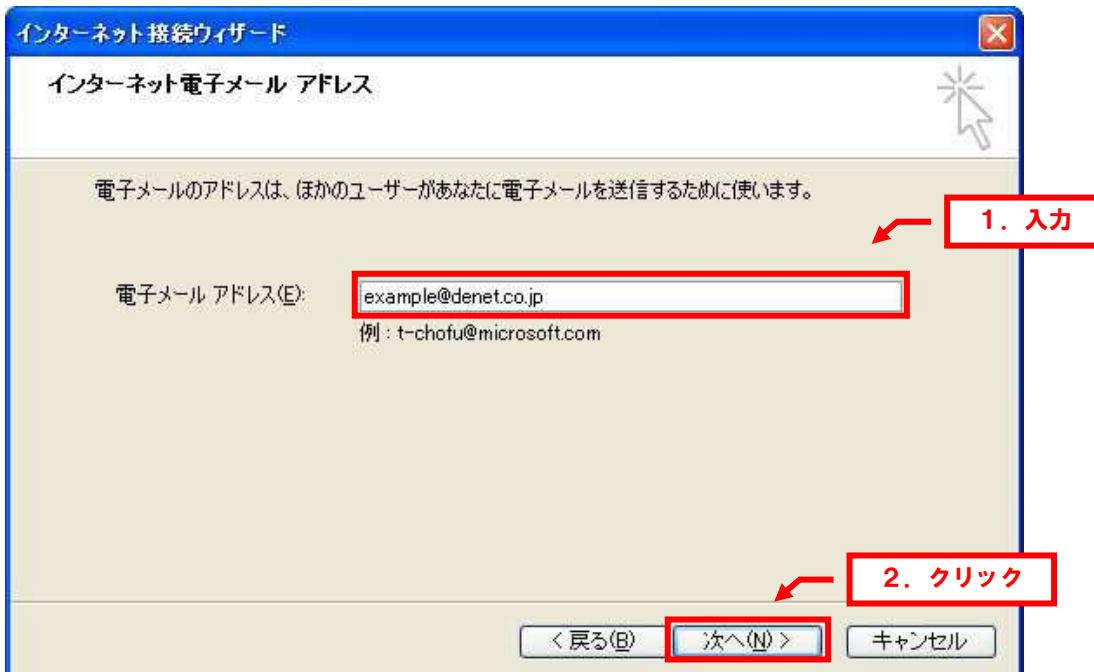
インターネット接続ウィザードの「名前」が表示されましたら、「表示名」に差出人のお名前を入力後、「次へ」をクリックします。



5.

「インターネット電子メールアドレス」が表示されましたら、「電子メールアドレス」に設定されるメールアドレスを入力後「次へ」をクリックします。

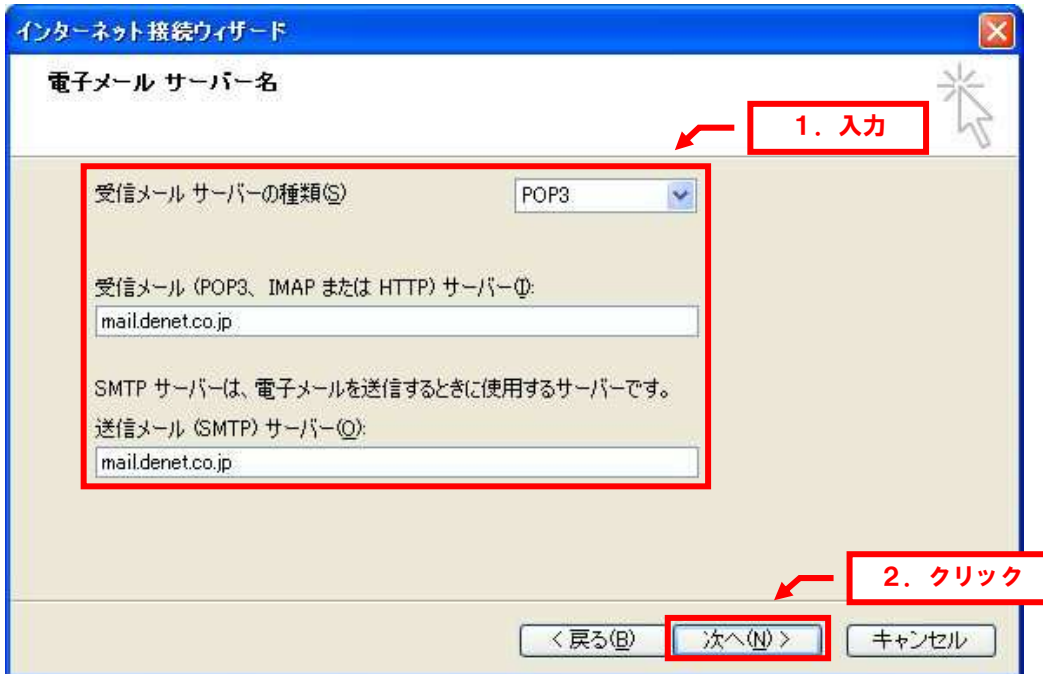
※ここでは「example@denet.co.jp」を例にしています。



6.

「電子メールサーバー名」が表示されましたら、下記情報を入力後、「次へ」をクリックします。

- ・受信メールサーバーの種類:「POP3」を選択します
- ・受信メールサーバー:mail.お客様のドメイン名
- ・送信メールサーバー:mail.お客様のドメイン名



インターネット接続ウィザード

電子メールサーバー名

受信メールサーバーの種類(S) POP3

受信メール (POP3、IMAP または HTTP) サーバー(Q):
mail.denet.co.jp

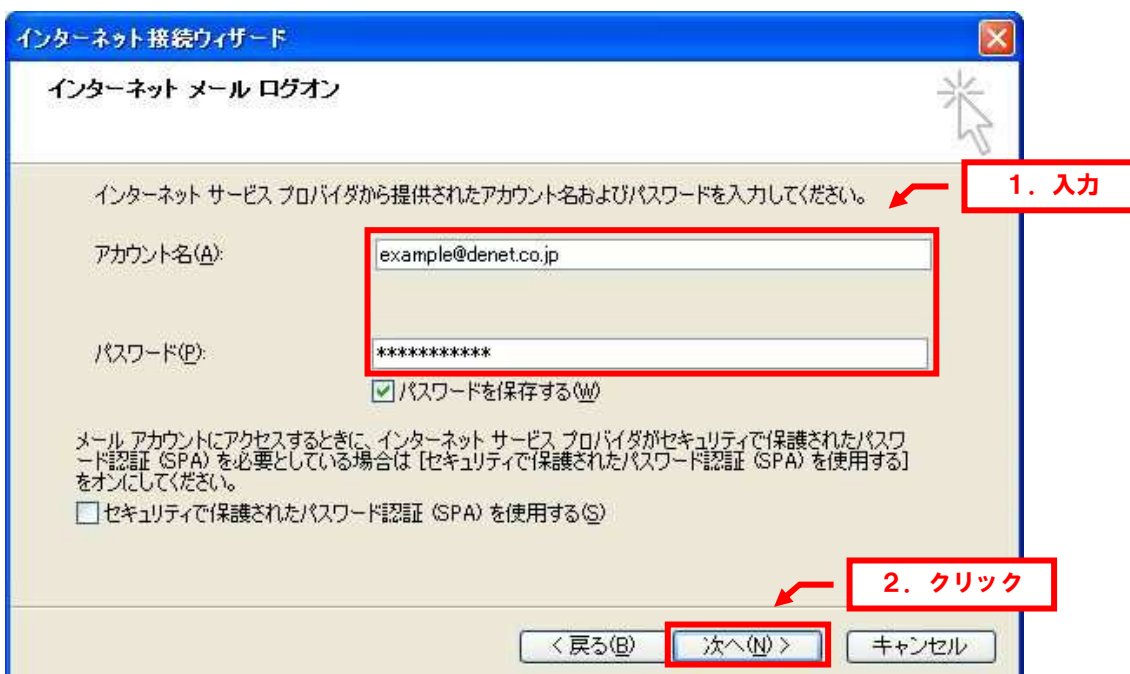
SMTP サーバーは、電子メールを送信するときに使用するサーバーです。
送信メール (SMTP) サーバー(Q):
mail.denet.co.jp

< 戻る(B) 次へ(N) > キャンセル

7.

「インターネットメールログオン」が表示されましたら、下記情報を入力後、「次へ」をクリックします。

- ・アカウント名:メールアドレス
- ・パスワード:アドレス作成時に設定したパスワードを入力



インターネット接続ウィザード

インターネットメールログオン

インターネット サービス プロバイダから提供されたアカウント名およびパスワードを入力してください。

アカウント名(A): example@denet.co.jp

パスワード(P): *****

パスワードを保存する(W)

メール アカウントにアクセスするときに、インターネット サービス プロバイダがセキュリティで保護されたパスワード認証 (SPA) を必要としている場合は [セキュリティで保護されたパスワード認証 (SPA) を使用する] をオンにしてください。

セキュリティで保護されたパスワード認証 (SPA) を使用する(S)

< 戻る(B) 次へ(N) > キャンセル

6

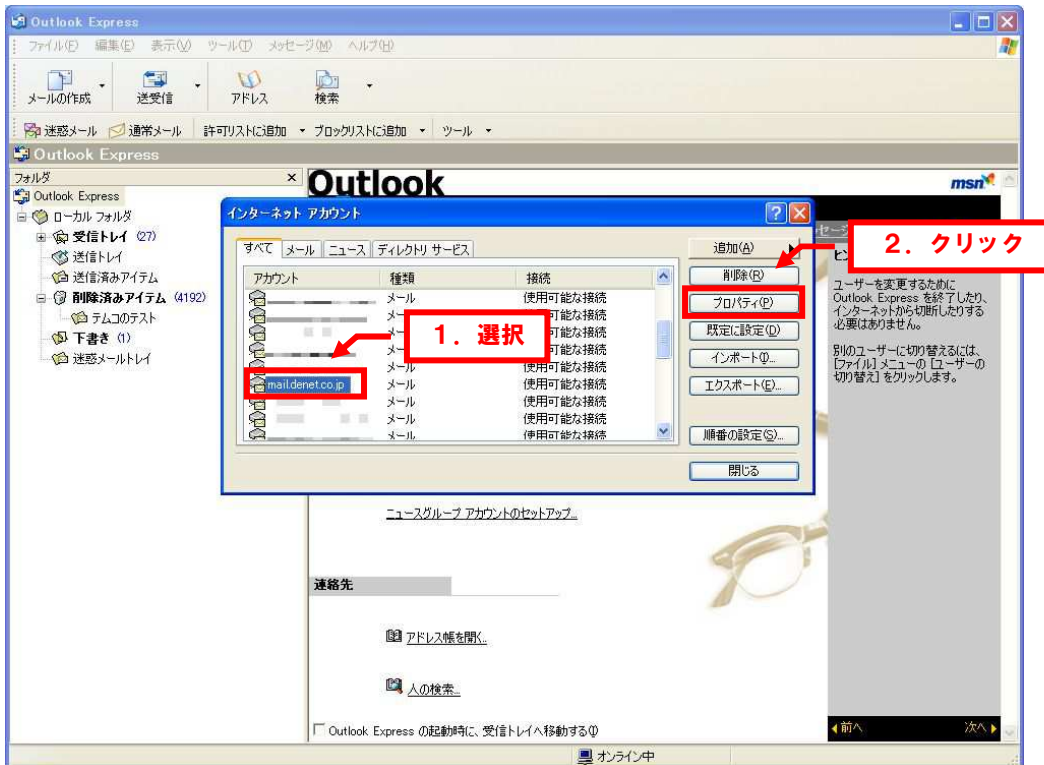
8.

「設定完了」が表示されましたら、「完了」をクリックします。



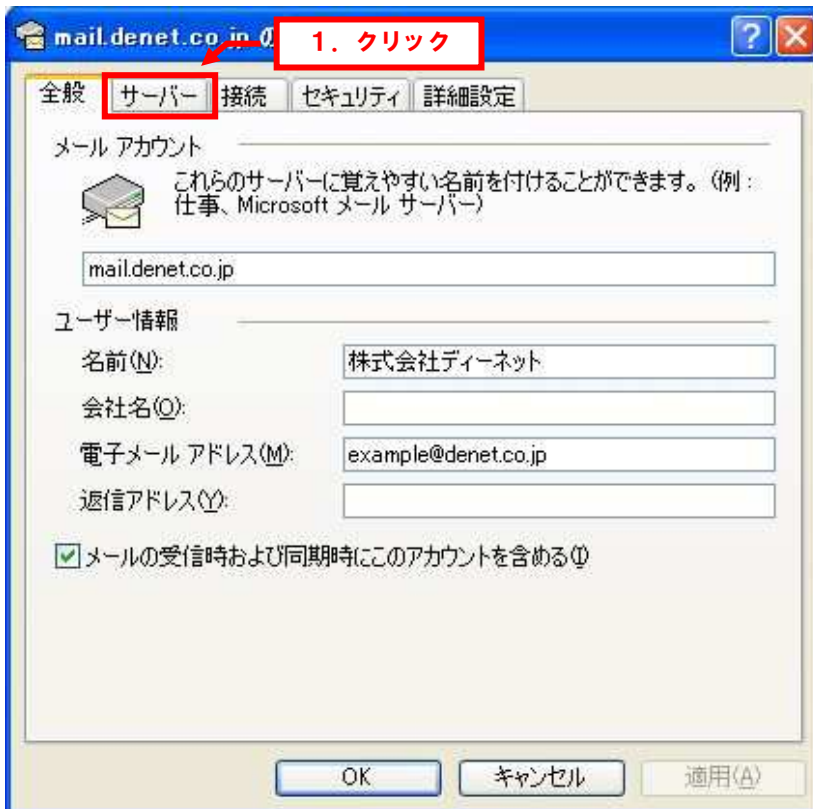
9.

「インターネットアカウント」に戻りましたら、設定したメールアドレスを選択後、「プロパティ」をクリックします。



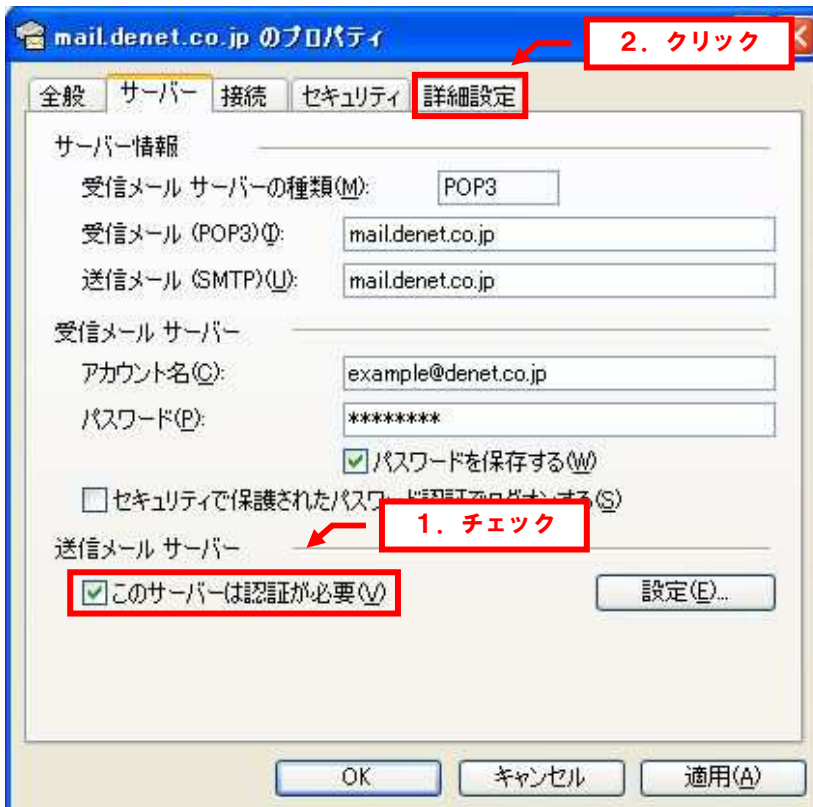
10.

「プロパティ」が表示されましたら、「サーバー」をクリックします。



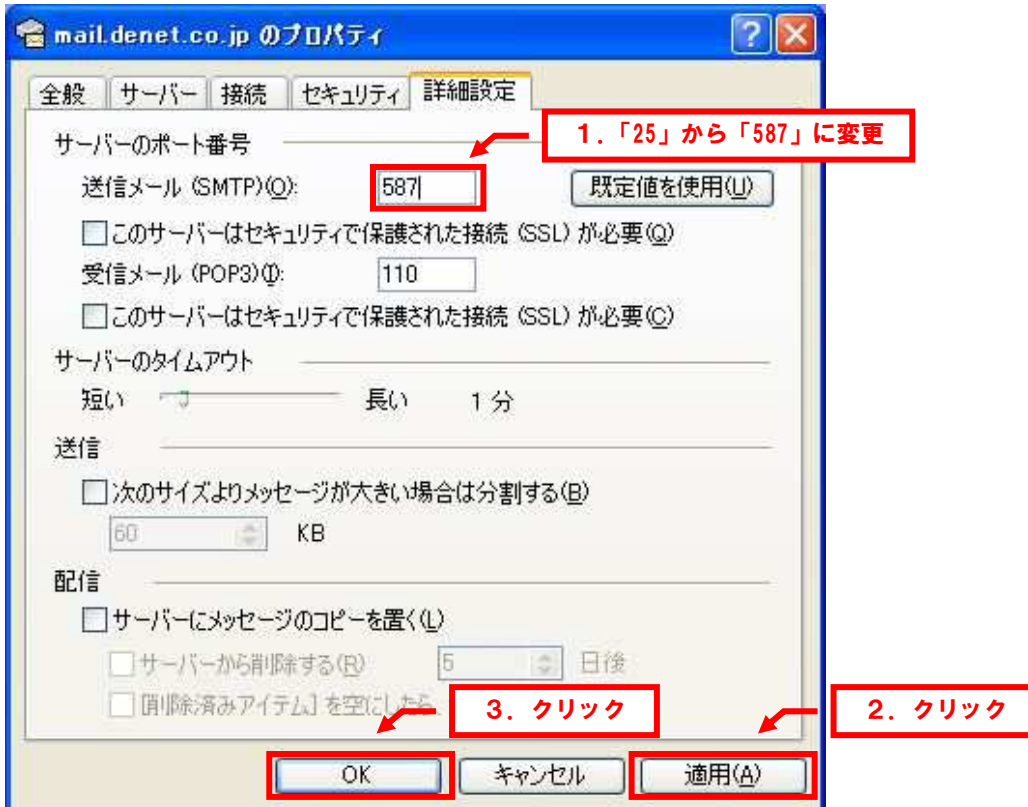
11.

「このサーバーは認証が必要」にチェックを入れて、「詳細設定」をクリックします。



12.

「送信メール」のポート番号を「25」から「587」に変更後、「適用」「OK」をクリックします。



以上で設定は完了ですので、メールの送受信をお試ください。

ご注意

- 本書の内容の一部または全部の無断転載を禁じます。
- 本書の内容は予告無く変更することがあります。
- 本書内で使用している画面キャプチャーはお客様の環境によって異なる場合があります。
- 「extremeserv.」のロゴおよび名称は株式会社ディーネットの商標です。
- その他の商品名、会社名は各社の商標または登録商標です。

2011年1月 第1版発行 編集著作 株式会社ディーネット

【お問い合わせ先】

株式会社ディーネット

〒541-0041 大阪府大阪市中央区北浜 2-6-11 北浜エクセルビル 5F

フリーダイヤル: 0120-3889-80 (受付時間: 平日 9:00~18:00) ※土日祝除く

FAX: 0120-3889-40

URL: <http://extremeserv.net/>

e-mail: info@denet.co.jp